

5" DALGIÇ MOTORLARI SUBMERSIBLE MOTORS

5" MOTOR KARAKTERİSTİKLERİ / FEATURES OF MOTORS

MOTOR TİPİ	GÜÇ		%VERİMLİLİK			GÜÇ FAKTÖRÜ			AKIM	DEVİR SAYISI	Y.V.S	EKS. YÜK	KABLO KESİTİ		KABLO UZ.	MOT. BOYU	MOTOR AĞIRLIĞI Kg			
Motor Type	Power		Efficiency			Power Factor			Current	Revolution	Starting	Axial Load	Motor Cable		Cable Length	Length	Weight			
			η			Cos φ				d/dak			D.V.Y.	λ/Δ Y.V.			Boş ağırlık	Sulu ağırlık		
	HP	Kw	4/4	3/4	2/4	4/4	3/4	2/4	I (n)	r.p.m.	H	kN	mm ²	n	mm ²	n	m	mm	Empty	Filled
PL 5/4	4	3	0,77	0,78	0,74	0,8	0,72	0,63	7,5	2870	20	20	3x4	1			5	583	32,6	34,6
PL 5/5,5	5,5	4	0,78	0,77	0,74	0,79	0,72	0,64	10,5	2860	20	20	3x4	1			5	603	34,2	36,2
PL 5/7,5	7,5	5,5	0,80	0,82	0,73	0,8	0,72	0,64	13,5	2860	20	20	3x4	1			5	693	41,4	43,2
PL 5/10	10	7,5	0,82	0,83	0,74	0,82	0,74	0,65	17,5	2850	20	20	3x4	1			5	713	43,2	45,2
PL 5/12,5	12,5	9	0,82	0,83	0,76	0,81	0,73	0,60	21,5	2850	20	20	3x4	1			5	793	49,6	51,6
PL 5/15	15	11	0,82	0,84	0,77	0,83	0,78	0,78	25	2840	20	20	3x4	1			5	893	57	59,4

Poldap dalgıç motorları; sarılabilir tip, ıslak statorlu, içine doldurulan su ile soğutma ve yağlama yapılan, derin kuyularda kullanılan temiz su pompaları için tasarlanmış üç fazlı, sınıp kafesli elektrik motorlarıdır.

Standart Özellikler

- NEMA standartlarına uygun mil ve motor bağlantı flanşı
- Su ile yağlamalı radyal ve aksel karbon yataklar
- Su soğutmalı
- Sınırsız derinlikte çalışabilme
- +/-%10 gerilim toleransı
- 30 derece maksimum su sıcaklığı
- 2900 d/dak. motor dönme hızı
- IP58 motor koruma sınıfı
- 5 metre motor besleme kablosu
- Sarılabilir motor Class B
- SİC mekanik salmastra

Opsiyonel Özellikler

- Değişik gerilim ve frekans
- İsteğe bağlı yol verme şekli
- Özel döküm malzemesi
- 70 dereceye kadar su sıcaklığı
- PT 100 sıcaklık sensörü

Poldap submersible motors are rewindable type, with wet stator, with water coolant system, can be lubricated, are designed to use for clear water pumps at depth well with three phase and are electrical motors with squirrel cage.

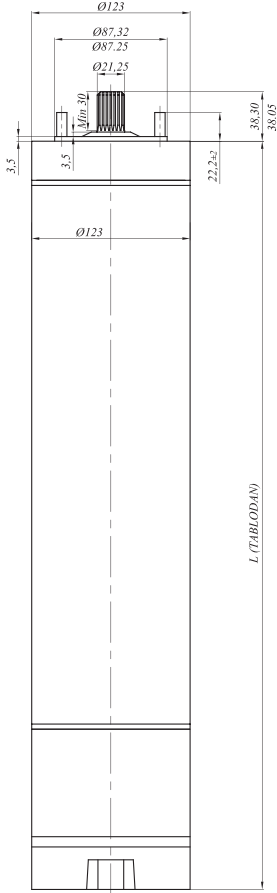
Standart Features

- Shaft and motor connection flange as NEMA standart
- Water lubricated radial and axial carbon bearings
- Water coolant system
- Unlimited immersion depth
- +/-%10 voltage allowance
- 30 C max. Water heat
- 2900 rpm/min motor rotation speed
- IP58 motor protection class
- 5 meter motor feeding cable
- Rewindable motor class B
- SIC mechanical gasket

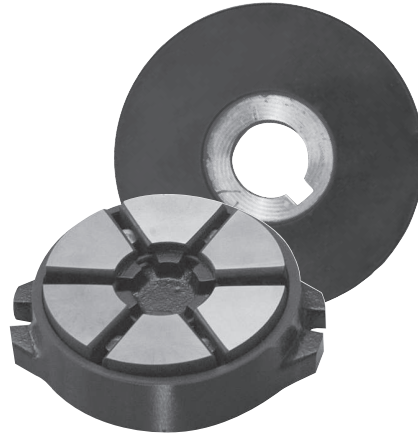
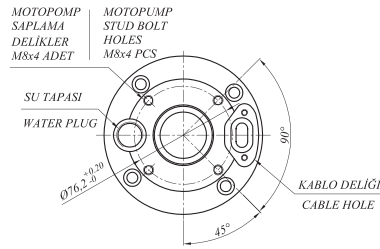
Optional Features

- Various voltage and frequency
- Type of starting as requirements
- Special casting material
- Water heat till 70 C
- PT 100 heat sensor



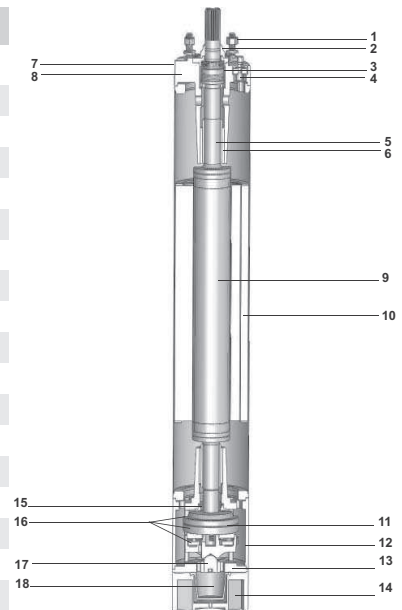


ÜRÜN KODU	MOTOR TİPİ	HP	KW	L	BOŞ AĞIRLIK	DOLU AĞIRLIK
Product Code	Motor Type				Empty	Filled
				mm	Kg.	Kg.
153 42 B01	PL 5/4	4	3	583	32,6	34,6
153 42 B02	PL 5/5,5	5,5	4	603	34,2	36,2
153 42 B03	PL 5/7,5	7,5	5,5	693	41,4	43,2
153 42 B04	PL 5/10	10	7,5	713	43,2	45,2
153 42 B05	PL 5/12,5	12,5	9	793	49,6	51,6
153 42 B06	PL 5/15	15	11	893	57	59,4



DALGIÇ MOTOR PARÇA LİSTESİ / SUBMERSIBLE MOTOR PART LIST

- 1- POMPA SAPLAMASI / PUMP PIN
- 2- KUM SIZDIRMAZLIK LASTİĞİ / PLASTIC SAND HOLDER
- 3- MEKANİK SALMASTRA SIC/SIC/V / MECHANICAL SEAL SIC/SIC/V
- 4- KABLO SIKMA SİLİKONU / CABLE CLAMPING SILICONE
- 5- KOLLEKTÖR BURCU / COLLECTOR BUSH
- 6- RADYAL YATAK / RADIAL BEARING
- 7- ÜST KAPAK / UPPER COVER
- 8- SU TAPASI / WATER PLUG
- 9- ROTOR MİLİ / ROTOR SPINDLE
- 10- MOTOR STATÖR GÖVDESİ / MOTOR STATOR BODY
- 11- EKSENEL KARBON TUTUCU / AXIAL CARBON HOLDER
- 12- ORTA KAPAK / MIDDLE COVER
- 13- AYAR KAPAĞI / ADJUSTMENT COVER
- 14- ALT KAPAK / LOWER COVER
- 15- TAHDİT YATAĞI / LIMITATION BEARING
- 16- EKSENEL YATAK GRUBU / AXIAL BEARING GROUP
- 17- MOTOR AYAR CIVATASI / MOTOR ADJUSTMENT SCREW
- 18- MEMBRANT LASTİĞİ / MEMBRANE PLASTIC



6" DALGIÇ MOTORLARI SUBMERSIBLE MOTORS

6" MOTOR KARAKTERİSTİKLERİ / FEATURES OF MOTORS																				
MOTOR TİPİ	GÜÇ		%VERİMLİLİK			GÜÇ FAKTÖRÜ			AKIM	DEVİR SAYISI	Y.V.S	EKS. YÜK	KABLO KESİTİ			KABLO UZ.	MOT. BOYU	MOTOR AĞIRLIĞI Kg		
Motor Type	Power		Efficiency			Power Factor			Current	Revolution	Starting	Axial Load	Motor Cable			Cable Length	Lenght	Weight		
	HP	Kw	η			Cos φ			I (n)	r.p.m.	H	kN	D.V.Y.		λ/Δ Y.V.		m	mm	Boş ağırlık Empty	Sulu ağırlık Filled
			4/4	3/4	2/4	4/4	3/4	2/4					mm ²	n	mm ²	n				
PL 6/4	4	3	0,78	0,79	0,70	0,84	0,81	0,72	7,5	2860	20	25	3x4	1	3x4	2	5	608	37,8	40,8
PL 6/6	6	4,5	0,80	0,81	0,77	0,83	0,81	0,72	11	2860	20	25	3x4	1	3x4	2	5	628	42	45,4
PL 6/7,5	7,5	5,5	0,80	0,81	0,75	0,84	0,82	0,76	13	2865	20	25	3x4	1	3x4	2	5	658	45	48,4
PL 6/10	10	7,5	0,80	0,82	0,75	0,82	0,76	0,75	17,5	2870	20	25	3x4	1	3x4	2	5	728	52	55,6
PL 6/12,5	12,5	9	0,82	0,83	0,79	0,83	0,78	0,74	20,5	2880	20	25	3x4	1	3x4	2	5	768	56	59,6
PL 6/15	15	11	0,82	0,83	0,77	0,81	0,78	0,71	25	2870	20	25	3x4	1	3x4	2	5	812	60,6	64,4
PL 6/17,5	17,5	13	0,82	0,84	0,80	0,82	0,77	0,68	29	2875	20	25	3x4	1	3x4	2	5	852	65	68,8
PL 6/20	20	15	0,83	0,85	0,78	0,84	0,78	0,74	32	2870	20	25	3x4	1	3x4	2	5	922	71,6	75,8
PL 6/25	25	18,5	0,83	0,85	0,79	0,80	0,79	0,75	42	2870	20	25	3x10	1	3x4	2	5	1002	81	84,8
PL 6/30	30	22	0,83	0,86	0,79	0,82	0,79	0,74	50	2860	20	25	3x10	1	3x4	2	5	1022	83,2	87,2
PL 6/35	35	26	0,84	0,86	0,83	0,83	0,80	0,79	56	2860	20	25	3x6	2	3x6	2	5	1082	59,8	94
PL 6/40	40	30	0,84	0,86	0,81	0,85	0,81	0,74	63	2840	20	25	3x6	2	3x6	2	5	1122	94,8	99
PL 6/50	50	37	0,85	0,86	0,81	0,84	0,81	0,64	80	2850	20	25	3x6	2	3x6	2	5	1262	109,2	113,8
PL 6/60	60	45	0,84	0,86	0,84	0,84	0,80	0,70	95	2850	20	25	3x10	2	3x10	2	5	1347	118,9	123,9

Poldap dalgıç motorları; sarılabilir tip, ıslak statorlu, içine doldurulan su ile soğutma ve yağlama yapılan, derin kuyularda kullanılan temiz su pompaları için tasarlanmış üç fazlı, sincap kafesli elektrik motorlarıdır.

Standart Özellikler

- NEMA standartlarına uygun mil ve motor bağlantı flanşı
- Su ile yağlamalı radyal ve aksel karbon yataklar
- Su soğutmalı
- Sınırsız derinlikte çalışabilme
- +-%10 gerilim toleransı
- 30 derece maksimum su sıcaklığı
- 2900 d/dak. motor dönme hızı
- IP58 motor koruma sınıfı
- 5 metre motor besleme kablosu
- Sarılabilir motor Class B
- SİC mekanik salmastra

Opsiyonel Özellikler

- Değişik gerilim ve frekans
- İsteğe bağlı yol verme şekli
- Özel döküm malzemesi
- 70 dereceye kadar su sıcaklığı
- PT 100 sıcaklık sensörü

Poldap submersible motors are rewindable type, with wet stator, with water coolant system, can be lubricated, are designed to use for clear water pumps at depth well with three phase and are electrical motors with squirrel cage.

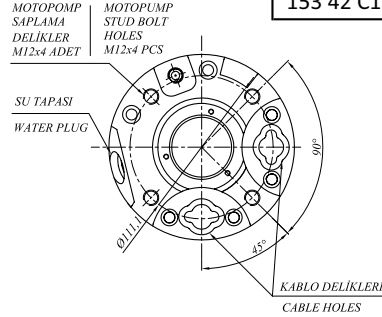
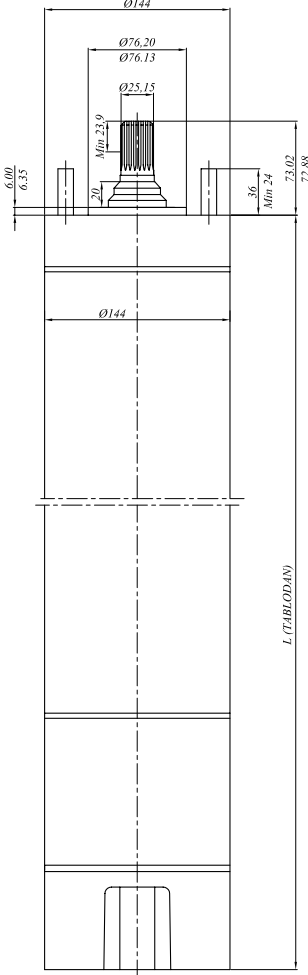
Standart Features

- Shaft and motor connection flange as NEMA standart
- Water lubricated radial and axial carbon bearings
- Water coolant system
- Unlimited immersion depth
- +-%10 voltage allowance
- 30 C max. Water heat
- 2900 rpm/min motor rotation speed
- IP58 motor protection class
- 5 meter motor feeding cable
- Rewindable motor class B
- SIC mechanical gasket

Optional Features

- Various voltage and frequency
- Type of starting as requirements
- Special casting material
- Water heat till 70 C
- PT 100 heat sensor

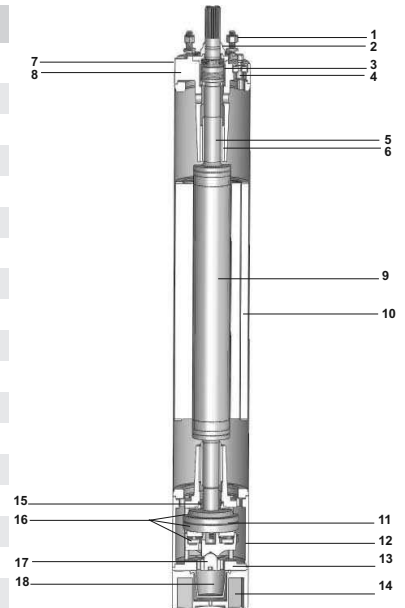




ÜRÜN KODU	MOTOR TİPİ	HP	KW	L	BOŞ AĞIRLIK	DOLU AĞIRLIK
Product Code	Motor Type			mm	Empty Kg.	Filled Kg.
153 42 C01	PL 6/4	4	3	608	37,8	40,8
153 42 C02	PL 6/6	6	4,5	628	42	45,4
153 42 C03	PL 6/7,5	7,5	5,5	658	45	48,4
153 42 C04	PL 6/10	10	7,5	728	52	55,6
153 42 C05	PL 6/12,5	12,5	9	768	56	59,6
153 42 C06	PL 6/15	15	11	812	60,6	64,4
153 42 C08	PL 6/17,5	17,5	13	852	65	68,8
153 42 C10	PL 6/20	20	15	922	71,6	75,8
153 42 C11	PL 6/25	25	18,5	1002	81	84,8
153 42 C12	PL 6/30	30	22	1022	83,2	87,2
153 42 C13	PL 6/35	35	26	1082	59,8	94
153 42 C14	PL 6/40	40	30	1122	94,8	99
153 42 C15	PL 6/50	50	37	1262	109,2	113,8
153 42 C16	PL 6/60	60	45	1347	118,9	123,9
153 42 C17	PL 6/70	70	51	1482	138	142

DALGIÇ MOTOR PARÇA LİSTESİ / SUBMERSIBLE MOTOR PART LIST

- 1- POMPA SAPLAMASI / PUMP PIN
- 2- KUM SIZDIRMAZLIK LASTİĞİ / PLASTIC SAND HOLDER
- 3- MEKANİK SALMASTRA SIC/SIC/V / MECHANICAL SEAL SIC/SIC/V
- 4- KABLO SIKMA SİLİKONU / CABLE CLAMPING SILICONE
- 5- KOLLEKTÖR BURCU / COLLECTOR BUSH
- 6- RADYAL YATAK / RADIAL BEARING
- 7- ÜST KAPAK / UPPER COVER
- 8- SU TAPASI / WATER PLUG
- 9- ROTOR MİLİ / ROTOR SPINDLE
- 10- MOTOR STATÖR GÖVDESİ / MOTOR STATOR BODY
- 11- EKSENEL KARBON TUTUCU / AXIAL CARBON HOLDER
- 12- ORTA KAPAK / MIDDLE COVER
- 13- AYAR KAPAĞI / ADJUSTMENT COVER
- 14- ALT KAPAK / LOWER COVER
- 15- TAHDİT YATAĞI / LIMITATION BEARING
- 16- EKSENEL YATAK GRUBU / AXIAL BEARING GROUP
- 17- MOTOR AYAR CIVATASI / MOTOR ADJUSTMENT SCREW
- 18- MEMBRANT LASTİĞİ / MEMBRANE PLASTIC



7" DALGIÇ MOTORLARI SUBMERSIBLE MOTORS

7" MOTOR KARAKTERİSTİKLERİ / FEATURES OF MOTORS

MOTOR TİPİ	GÜÇ		%VERİMLİLİK			GÜÇ FAKTÖRÜ			AKIM	DEVİR SAYISI	Y.V.S	EKS. YÜK	KABLO KESİTİ			KABLO UZ.	MOT. BOYU	MOTOR AĞIRLIĞI Kg		
	Power		Efficiency			Power Factor			Current	Revolution	Starting	Axial Load	Motor Cable			Cable Lenght	Lenght	Weight		
			η			Cos φ				d/dak			D.V.Y.		λ/Δ Y.V.			Boş ağırlık	Sulu ağırlık	
	HP	Kw	4/4	3/4	2/4	4/4	3/4	2/4	I (n)	r.p.m.	H	kN	mm ²	n	mm ²	n	m	mm	Empty	Filled
PL 7/30	30	22	0,84	0,85	0,84	0,85	0,85	0,84	48	2890	17	35	3x6	1	3x6	2	5	873	84,9	90,9
PL 7/40	40	30	0,85	0,86	0,85	0,86	0,82	0,75	62	2875	17	35	3x6	2	3x6	2	5	933	97,6	103,8
PL 7/50	50	37	0,86	0,87	0,85	0,86	0,82	0,75	77	2875	17	35	3x6	2	3x6	2	5	1023	111,4	117,6
PL 7/60	60	45	0,86	0,87	0,85	0,86	0,82	0,75	91	2885	17	35	3x10	2	3x10	2	5	1103	123,9	130,4
PL 7/70	70	51	0,86	0,87	0,86	0,85	0,80	0,73	107	2890	17	35	3x10	2	3x10	2	5	1203	139,8	146,6

Poldap dalgıç motorları; sarılabilir tip, ıslak statorlu, içine doldurulan su ile soğutma ve yağlama yapılan, derin kuyularda kullanılan temiz su pompaları için tasarlanmış üç fazlı, sınıp kafesli elektrik motorlarıdır.

Standart Özellikler

- NEMA standartlarına uygun mil ve motor bağlantı flanşı
- Su ile yağlamalı radyal ve aksel karbon yataklar
- Su soğutmalı
- Sınırsız derinlikte çalışabilme
- +-%10 gerilim toleransı
- 30 derece maksimum su sıcaklığı
- 2900 d/dak. motor dönme hızı
- IP58 motor koruma sınıfı
- 5 metre motor besleme kablosu
- Sarılabilir motor Class B
- SİC mekanik salmastra

Opsiyonel Özellikler

- Değişik gerilim ve frekans
- İsteğe bağlı yol verme şekli
- Özel döküm malzemesi
- 70 dereceye kadar su sıcaklığı
- PT 100 sıcaklık sensörü

Poldap submersible motors are rewindable type, with wet stator, with water coolant system, can be lubricated, are designed to use for clear water pumps at depth well with three phase and are electrical motors with squirrel cage.

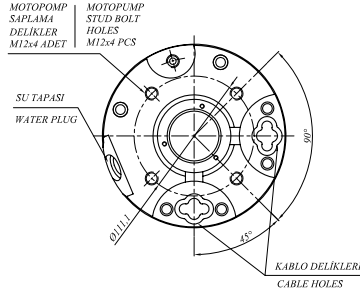
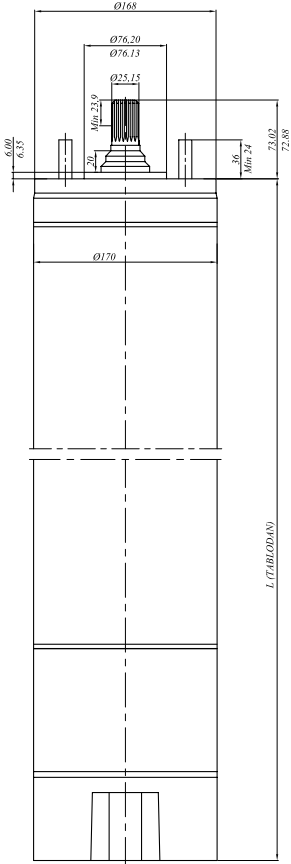
Standart Features

- Shaft and motor connection flange as NEMA standart
- Water lubricated radial and axial carbon bearings
- Water coolant system
- Unlimited immersion depth
- +-%10 voltage allowance
- 30 C max. Water heat
- 2900 rpm/min motor rotation speed
- IP58 motor protection class
- 5 meter motor feeding cable
- Rewindable motor class B
- SIC mechanical gasket

Optional Features

- Various voltage and frequency
- Type of starting as requirements
- Special casting material
- Water heat till 70 C
- PT 100 heat sensor



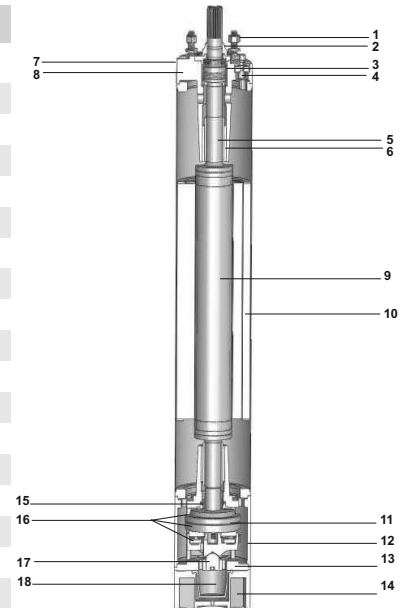


ÜRÜN KODU	MOTOR TİPİ	HP	KW	L	BOŞ AĞIRLIK	DOLU AĞIRLIK
Product Code	Motor Type			mm	Empty Kg.	Filled Kg.
153 42 D01	PL 7/30	30	22	873	84,9	90,9
153 42 D02	PL 7/40	40	30	933	97,6	103,8
153 42 D03	PL 7/50	50	37	1023	111,4	117,6
153 42 D04	PL 7/60	60	45	1103	123,9	130,4
153 42 D05	PL 7/70	70	51	1203	139,8	146,6



DALGIÇ MOTOR PARÇA LİSTESİ / SUBMERSIBLE MOTOR PART LIST

- 1- POMPA SAPLAMASI / PUMP PIN
- 2- KUM SIZDIRMAZLIK LASTİĞİ / PLASTIC SAND HOLDER
- 3- MEKANİK SALMASTRA SIC/SIC/V / MECHANICAL SEAL SIC/SIC/V
- 4- KABLO SIKMA SİLİKONU / CABLE CLAMPING SILICONE
- 5- KOLLEKTÖR BURCU / COLLECTOR BUSH
- 6- RADYAL YATAK / RADIAL BEARING
- 7- ÜST KAPAK / UPPER COVER
- 8- SU TAPASI / WATER PLUG
- 9- ROTOR MİLİ / ROTOR SPINDLE
- 10- MOTOR STATÖR GÖVDESİ / MOTOR STATOR BODY
- 11- EKSENEL KARBON TUTUCU / AXIAL CARBON HOLDER
- 12- ORTA KAPAK / MIDDLE COVER
- 13- AYAR KAPAĞI / ADJUSTMENT COVER
- 14- ALT KAPAK / LOWER COVER
- 15- TAHDİT YATAĞI / LIMITATION BEARING
- 16- EKSENEL YATAK GRUBU / AXIAL BEARING GROUP
- 17- MOTOR AYAR CIVATASI / MOTOR ADJUSTMENT SCREW
- 18- MEMBRANT LASTİĞİ / MEMBRANE PLASTIC



8" DALGIÇ MOTORLARI SUBMERSIBLE MOTORS

8" MOTOR KARAKTERİSTİKLERİ / FEATURES OF MOTORS

MOTOR TİPİ	GÜÇ		%VERİMLİLİK			GÜÇ FAKTÖRÜ			AKIM	DEVİR SAYISI	Y.V.S	EKS. YÜK	KABLO KESİTİ			KABLO UZ.	MOT. BOYU	MOTOR AĞIRLIĞI Kg		
	Power		Efficiency			Power Factor			Current	Revolution	Starting	Axial Load	Motor Cable			Cable Lenght	Lenght	Weight		
	HP	Kw	η			Cos φ			I (n)	r.p.m.	H	kN	D.V.Y.		λ/Δ Y.V.		m	mm	Boş	Sulu
			4/4	3/4	2/4	4/4	3/4	2/4					mm ²	n	mm ²	n			ağırlık	ağırlık
PL 8/30	30	22	0,82	0,81	0,79	0,85	0,84	0,77	50	2880	15	45	3x10	1	3x6	2	5	896	108,4	114,9
PL 8/40	40	30	0,83	0,82	0,81	0,87	0,82	0,80	62	2880	15	45	3x10	1	3x10	2	5	956	121,9	130,4
PL 8/50	50	37	0,85	0,84	0,83	0,87	0,84	0,80	76	2885	15	45	3x10	1	3x10	2	5	1026	134,6	143,6
PL 8/60	60	45	0,86	0,85	0,83	0,87	0,84	0,80	90	2885	15	45	3x16	1	3x10	2	5	1076	143,4	152,8
PL 8/75	75	55	0,86	0,85	0,84	0,87	0,85	0,81	112	2885	15	45	3x16	1	3x10	2	5	1156	158,9	167,9
PL 8/85	85	63	0,87	0,85	0,84	0,87	0,85	0,80	126	2875	15	45	3x10	2	3x10	2	5	1196	166,9	176,9
PL 8/95	95	70	0,87	0,88	0,85	0,87	0,85	0,80	141	2890	15	45	3x10	2	3x10	2	5	1296	184,4	193,9
PL 8/100	100	75	0,88	0,89	0,86	0,87	0,84	0,81	147	2890	15	45	3x10	2	3x16	2	5	1336	194,6	203,4
PL 8/110	110	81	0,88	0,89	0,85	0,87	0,84	0,81	161	2900	10	45	3x16	2	3x16	2	5	1426	210,4	220,4
PL 8/125	125	92	0,88	0,89	0,86	0,87	0,85	0,81	182	2900	10	65	3x16	2	3x16	2	5	1536	230,9	240,9
PL 8/150	150	110	0,88	0,89	0,85	0,87	0,84	0,81	220	2910	10	65	3x16	2	3x16	2	5	1686	259	269

Poldap dalgıç motorları; sarılabilir tip, ıslak statorlu, içine doldurulan su ile soğutma ve yağlama yapılan, derin kuyularda kullanılan temiz su pompaları için tasarlanmış üç fazlı, sincap kafesli elektrik motorlarıdır.

Standart Özellikler

- NEMA standartlarına uygun mil ve motor bağlantı flanşı
- Su ile yağlamalı radyal ve aksel karbon yataklar
- Su soğutmalı
- Sınırsız derinlikte çalışabilme
- +-%10 gerilim toleransı
- 30 derece maksimum su sıcaklığı
- 2900 d/dak. motor dönme hızı
- IP58 motor koruma sınıfı
- 5 metre motor besleme kablosu
- Sarılabilir motor Class B
- SİC mekanik salmastra

Opsiyonel Özellikler

- Değişik gerilim ve frekans
- İsteğe bağlı yol verme şekli
- Özel döküm malzemesi
- 70 dereceye kadar su sıcaklığı
- PT 100 sıcaklık sensörü

Poldap submersible motors are rewindable type, with wet stator, with water coolant system, can be lubricated, are designed to use for clear water pumps at depth well with three phase and are electrical motors with squirrel cage.

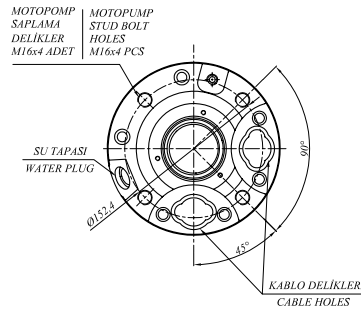
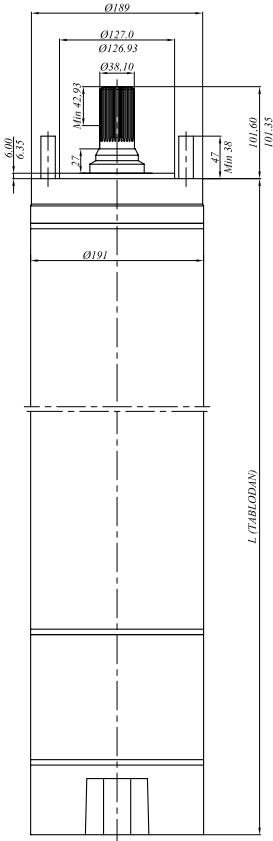
Standart Features

- Shaft and motor connection flange as NEMA standart
- Water lubricated radial and axial carbon bearings
- Water coolant system
- Unlimited immersion depth
- +-%10 voltage allowance
- 30 C max. Water heat
- 2900 rpm/min motor rotation speed
- IP58 motor protection class
- 5 meter motor feeding cable
- Rewindable motor class B
- SIC mechanical gasket

Optional Features

- Various voltage and frequency
- Type of starting as requirements
- Special casting material
- Water heat till 70 C
- PT 100 heat sensor

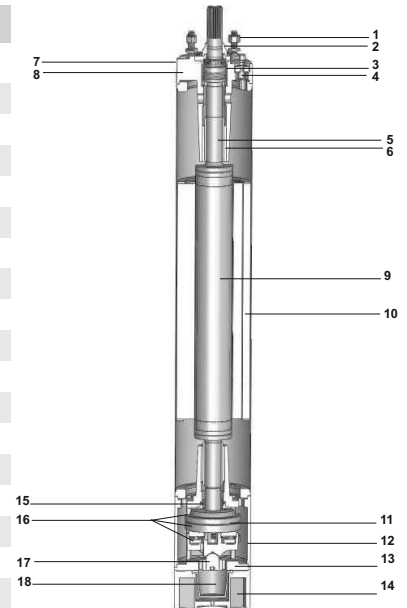




ÜRÜN KODU Product Code	MOTOR TİPİ Motor Type	HP	KW	L mm	BOŞ AĞIRLIK Empty Kg.	DOLU AĞIRLIK Filled Kg.
153 42 E01	PL 8/30	30	22	896	108,4	114,9
153 42 E02	PL 8/40	40	30	956	121,9	130,4
153 42 E03	PL 8/50	50	37	1026	134,6	143,6
153 42 E04	PL 8/60	60	45	1076	143,4	152,8
153 42 E05	PL 8/75	75	55	1156	158,9	167,9
153 42 E06	PL 8/85	85	63	1196	166,9	176,9
153 42 E07	PL 8/95	95	70	1296	184,4	193,9
153 42 E08	PL 8/100	100	75	1336	194,6	203,4
153 42 E09	PL 8/110	110	81	1426	210,4	220,4
153 42 E10	PL 8/125	125	92	1536	230,9	240,9
153 42 E11	PL 8/150	150	110	1686	259	269

DALGIÇ MOTOR PARÇA LİSTESİ / SUBMERSIBLE MOTOR PART LIST

- 1- POMPA SAPLAMASI / PUMP PIN
- 2- KUM SIZDIRMAZLIK LASTİĞİ / PLASTIC SAND HOLDER
- 3- MEKANİK SALMASTRA SIC/SIC/V / MECHANICAL SEAL SIC/SIC/V
- 4- KABLO SIKMA SİLİKONU / CABLE CLAMPING SILICONE
- 5- KOLLEKTÖR BURCU / COLLECTOR BUSH
- 6- RADYAL YATAK / RADIAL BEARING
- 7- ÜST KAPAK / UPPER COVER
- 8- SU TAPASI / WATER PLUG
- 9- ROTOR MİLİ / ROTOR SPINDLE
- 10- MOTOR STATÖR GÖVDESİ / MOTOR STATOR BODY
- 11- EKSENEL KARBON TUTUCU / AXIAL CARBON HOLDER
- 12- ORTA KAPAK / MIDDLE COVER
- 13- AYAR KAPAĞI / ADJUSTMENT COVER
- 14- ALT KAPAK / LOWER COVER
- 15- TAHDİT YATAĞI / LIMITATION BEARING
- 16- EKSENEL YATAK GRUBU / AXIAL BEARING GROUP
- 17- MOTOR AYAR CIVATASI / MOTOR ADJUSTMENT SCREW
- 18- MEMBRANT LASTİĞİ / MEMBRANE PLASTIC



10" DALGIÇ MOTORLARI SUBMERSIBLE MOTORS

10" MOTOR KARAKTERİSTİKLERİ / FEATURES OF MOTORS																				
MOTOR TİPİ	GÜÇ		%VERİMLİLİK			GÜÇ FAKTÖRÜ			AKIM	DEVİR SAYISI	Y.V.S	EKS. YÜK	KABLO KESİTİ			KABLO UZ.	MOT. BOYU	MOTOR AĞIRLIĞI Kg		
Motor Type	Power		Efficiency			Power Factor			Current	Revolution	Starting	Axial Load	Motor Cable			Cable Length	Length	Weight		
			η			Cos φ				d/dak			D.V.Y.		λ/Δ Y.V.			Boş ağırlık	Sulu ağırlık	
	HP	Kw	4/4	3/4	2/4	4/4	3/4	2/4	I (n)	r.p.m.	H	kN	mm ²	n	mm ²	n	m	mm	Empty	Filled
PL 10/100	100	75	0,86	0,88	0,85	0,87	0,84	0,81	150	2910	10	75	3x25	1	3x16	2	5	1226	223,4	239,9
PL 10/110	110	81	0,86	0,88	0,85	0,87	0,84	0,80	166	2915	10	75	3x25	1	3x16	2	5	1266	243,8	260
PL 10/125	125	92	0,87	0,88	0,86	0,89	0,85	0,80	181	2910	10	75	3x35	1	3x16	2	5	1316	257,9	273,6
PL 10/150	150	110	0,87	0,88	0,84	0,89	0,84	0,80	220	2915	10	75	3x25	2	3x25	2	5	1446	297,4	313,9
PL 10/175	175	129	0,87	0,89	0,83	0,89	0,85	0,80	255	2920	10	75	3x25	2	3x25	2	5	1546	324,9	342,4
PL 10/200	200	147	0,88	0,89	0,86	0,89	0,84	0,80	290	2925	10	75	3x35	2	3x35	2	5	1736	348,4	365,4
PL 10/225	225	165	0,88	0,89	0,85	0,89	0,86	0,81	325	2930	10	75	3x35	2	3x35	2	5	1856	390	409
PL 10/250	250	185	0,89	0,90	0,84	0,90	0,85	0,81	355	2930	10	75	3x35	2	3x35	2	5	1956	420	439

Poldap dalgıç motorları; sarılabilir tip, ıslak statorlu, içine doldurulan su ile soğutma ve yağlama yapılan, derin kuyularda kullanılan temiz su pompaları için tasarlanmış üç fazlı, sınıp kafesli elektrik motorlarıdır.

Standart Özellikler

- NEMA standartlarına uygun mil ve motor bağlantı flanşı
- Su ile yağlamalı radyal ve aksel karbon yataklar
- Su soğutmalı
- Sınırsız derinlikte çalışabilme
- +-%10 gerilim toleransı
- 30 derece maksimum su sıcaklığı
- 2900 d/dak. motor dönme hızı
- IP58 motor koruma sınıfı
- 5 metre motor besleme kablosu
- Sarılabilir motor Class B
- SİC mekanik salmastra

Opsiyonel Özellikler

- Değişik gerilim ve frekans
- İsteğe bağlı yol verme şekli
- Özel döküm malzemesi
- 70 dereceye kadar su sıcaklığı
- PT 100 sıcaklık sensörü

Poldap submersible motors are rewindable type, with wet stator, with water coolant system, can be lubricated, are designed to use for clear water pumps at depth well with three phase and are electrical motors with squirrel cage.

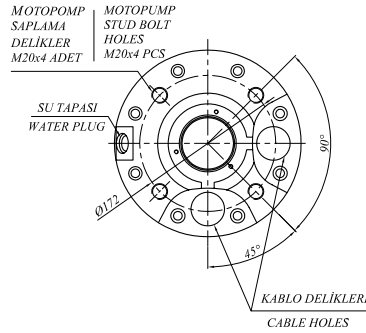
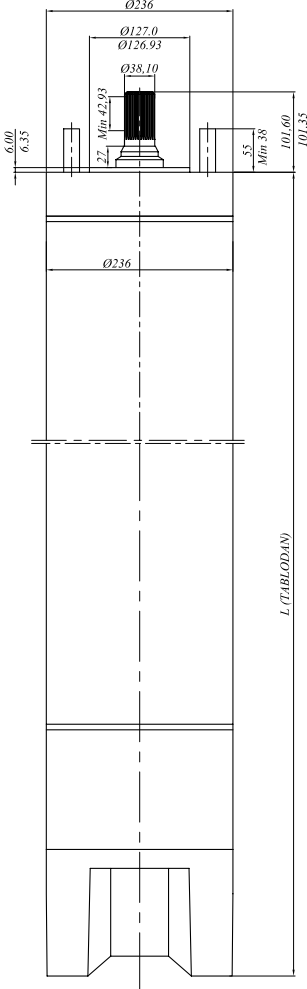
Standart Features

- Shaft and motor connection flange as NEMA standart
- Water lubricated radial and axial carbon bearings
- Water coolant system
- Unlimited immersion depth
- +-%10 voltage allowance
- 30 C max. Water heat
- 2900 rpm/min motor rotation speed
- IP58 motor protection class
- 5 meter motor feeding cable
- Rewindable motor class B
- SIC mechanical gasket

Optional Features

- Various voltage and frequency
- Type of starting as requirements
- Special casting material
- Water heat till 70 C
- PT 100 heat sensor



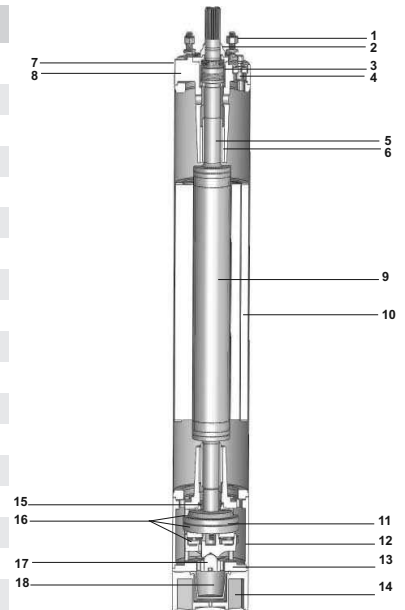


ÜRÜN KODU	MOTOR TİPİ	HP	KW	L	BOŞ AĞIRLIK	DOLU AĞIRLIK
Product Code	Motor Type				Empty	Filled
				mm	Kg.	Kg.
153 42 F01	PL 10/100	100	75	1226	223,4	239,9
153 42 F02	PL 10/110	110	81	1266	243,8	260
153 42 F03	PL 10/125	125	92	1316	257,9	273,6
153 42 F04	PL 10/150	150	110	1446	297,4	313,9
153 42 F05	PL 10/175	175	129	1546	324,9	342,4
153 42 F06	PL 10/200	200	147	1736	348,4	365,4
153 42 F07	PL 10/225	225	165	1856	390	409
153 42 F08	PL 10/250	250	185	1956	420	439

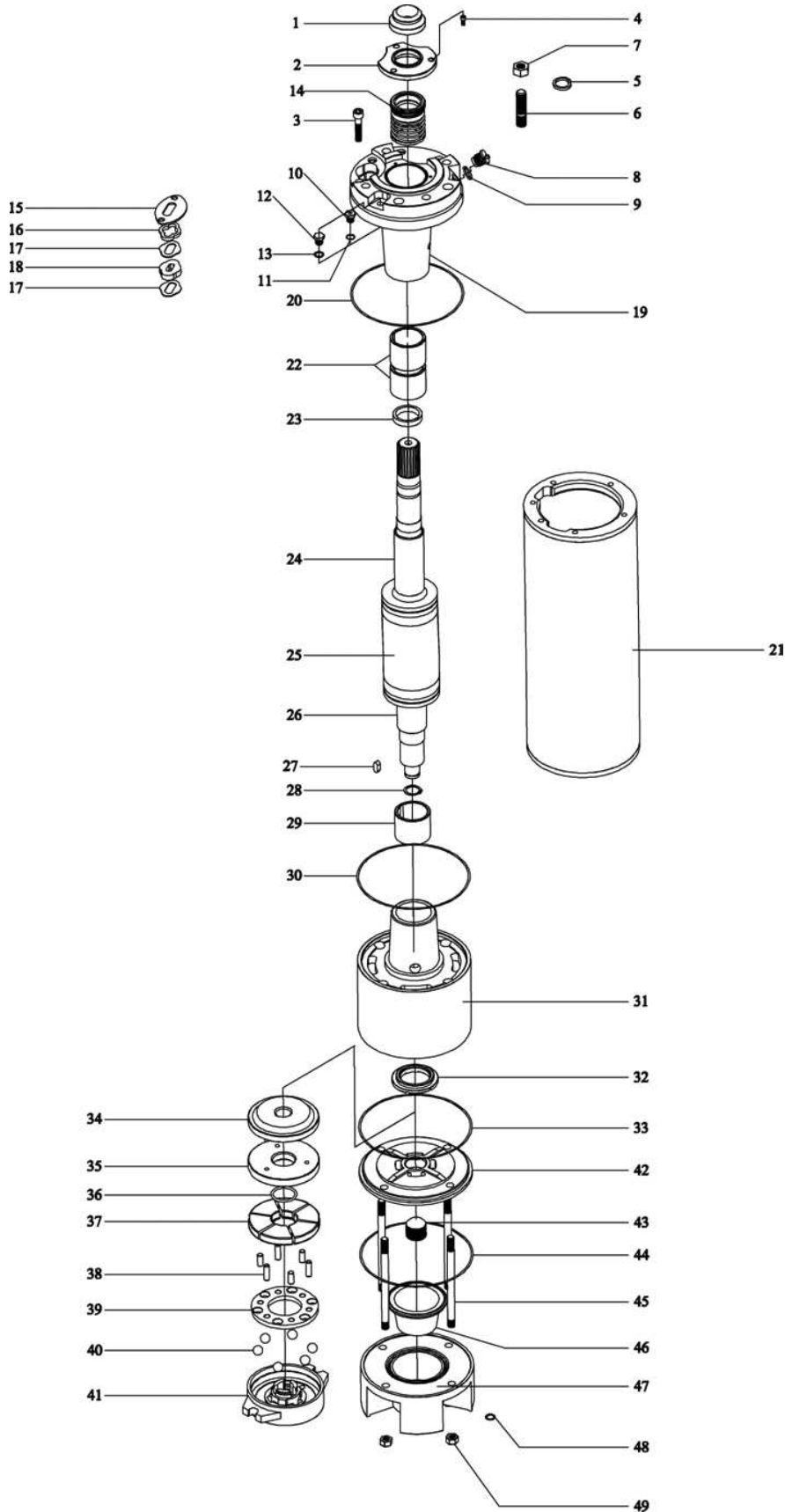


DALGIÇ MOTOR PARÇA LİSTESİ / SUBMERSIBLE MOTOR PART LIST

- 1- POMPA SAPLAMASI / PUMP PIN
- 2- KUM SIZDIRMAZLIK LASTİĞİ / PLASTIC SAND HOLDER
- 3- MEKANİK SALMASTRA SIC/SIC/V / MECHANICAL SEAL SIC/SIC/V
- 4- KABLO SIKMA ŞİLİKONU / CABLE CLAMPING SILICONE
- 5- KOLLEKTÖR BURCU / COLLECTOR BUSH
- 6- RADYAL YATAK / RADIAL BEARING
- 7- ÜST KAPAK / UPPER COVER
- 8- SU TAPASI / WATER PLUG
- 9- ROTOR MİLİ / ROTOR SPINDLE
- 10- MOTOR STATÖR GÖVDESİ / MOTOR STATOR BODY
- 11- EKSENEL KARBON TUTUCU / AXIAL CARBON HOLDER
- 12- ORTA KAPAK / MIDDLE COVER
- 13- AYAR KAPAĞI / ADJUSTMENT COVER
- 14- ALT KAPAK / LOWER COVER
- 15- TAHDİT YATAĞI / LIMITATION BEARING
- 16- EKSENEL YATAK GRUBU / AXIAL BEARING GROUP
- 17- MOTOR AYAR CIVATASI / MOTOR ADJUSTMENT SCREW
- 18- MEMBRANT LASTİĞİ / MEMBRANE PLASTIC



GENEL MOTOR ÖZELLİKLERİ GENERAL FEATURES OF MOTOR



GENEL MOTOR ÖZELLİKLERİ GENERAL FEATURES OF MOTOR

1 ÜST KAPAK KUM SIZDIRMAZLIK LASTİĞİ (NBR -EPM)	1 PLASTIC SAND HOLDER (NBR -EPM)
2 KUM SIZDIRMAZLIK PARÇASI (AISI420)	2 PLASTIC SAND HOLDER PART (AISI420)
3 CİVATA (INOX)	3 SCREW (INOX)
4 CİVATA (INOX)	4 SCREW (INOX)
5 RONDELA (ST304)	5 NUT WASHER (ST304)
6 POMPA BAĞLANTI SAPLAMASI (ST304)	6 PUMP CONNECTING PIN (ST304)
7 SOMUN (INOX)	7 NUT (INOX)
8 SU TAPASI (BRONZE)	8 CHECKVALVE (BRONZE)
9 ORİNG (NBR-70)	9 ORING (NBR-70)
10 PT100 ISI SENSÖR TAPASI (BRONZE)	10 CAP FOR PT100 HEAT SENSOR (BRONZE)
11 PT100 ISI SENSÖR TAPA ORINGİ (NBR)	11 CAP FOR PT100 HEAT SENSOR ORING (NBR)
12 PT100 ISI SENSÖRÜ KÖR TAPASI (BRONZE)	12 CLOSED CAP FOR PT100 HEAT SENSOR (BRONZE)
13 BAKIR PUL (COPPER)	13 COPPER SKREW (COPPER)
14 MEKANİK SALMASTRA (S/S/V)	14 MECHANICAL SEAL (S/S/V)
15 KABLO SIKMA FLANŞI (AISI304)	15 CABLE CLAMPING FLANGE (AISI304)
16 KABLO SIKMA PLASTİĞİ (PA-6)	16 CABLE CLAMPING PLASTIC (PA-6)
17 KABLO SIKMA PULU (AISI304)	17 CABLE CLAMPING WASHER (AISI304)
18 KABLO SIKMA SİLİKONU (NBR)	18 CABLE CLAMPING SILICONE (NBR)
19 ÜST KAPAK (GG20)	19 TOP COVER (GG20)
20 CONTA (KLINGER)	20 GASKET (KLINGER)
21 STATÖR (AISI 304)	21 STATOR (AISI 304)
22 RADYAL YATAK (CARBON)	22 RADIAL BEARING (CARBON)
23 MEKANİK SALMASTRA BİLEZİĞİ (ST37)	23 MECHANICAL SEAL RING (ST37)
24 MİL BURCU (ST37 -CrNi Coated)	24 SHAFT BUSH (ST37 -CrNi Coated)
25 ROTOR (AISI 420-X30 Cr13)	25 ROTOR (AISI 420-X30 Cr13)
26 MİL BURCU (ST37 -CrNi Coated)	26 SHAFT BUSH (ST37 -CrNi Coated)
27 KAMA (AISI420)	27 KEY (AISI420)
28 SEKMAN (ST39)	28 CIRCLIP (ST39)
29 RADYAL YATAK (CARBON)	29 RADIAL BEARING (CARBON)
30 CONTA (KLINGER)	30 GASKET (KLINGER)
31 ORTA KAPAK (GG20)	31 CENTRAL COVER (GG20)
32 SARI YATAK (BRONZE)	32 BRONZ BEARING (BRONZE)
33 CONTA (KLINGER)	33 GASKET (KLINGER)
34 EKSENEL YATAK TUTUCU (AISI420)	34 THRUST BEARING HOLDER (AISI420)
35 EKSENEK YATAK (CARBON)	35 THRUST DISK (CARBON)
36 ORİNG (NBR70)	36 ORING (NBR70)
37 MİÇEL PAPUÇ (AISI420)	37 SEGMENT (AISI420)
38 PİM GRUBU (INOX)	38 BOLT SET (INOX)
39 BİLYA TUTUCU (ST37 - Coated Cr+3)	39 BALL BEARING HOLDER (ST37 - Coated Cr+3)
40 BİLYA (INOX)	40 BALL BEARING (INOX)
41 EKSENEL YATAK KOVANI (GG20)	41 THRUST BEARING HOLDER CASE (GG20)
42 AYAR KAPAĞI (GG20)	42 ADJUSTMENT COVER (GG20)
43 AYAR VİDASI (INOX)	43 ADJUSTMENT SCREW (INOX)
44 CONTA (KLINGER)	44 GASKET (KLINGER)
45 ALT KAPAK BAĞLANTI SAPLAMASI (ST304)	45 KEY FOR LOWER COVER (ST304)
46 MEMBANT LASTİĞİ (NBR EPDM)	46 MEMBRANE PLASTIC (NBR EPDM)
47 ALT KAPAK (GG20)	47 LOWER COVER (GG20)
48 BAKIR PUL (COPPER)	48 COPPER SKREW (COPPER)
49 SOMUN (INOX)	49 NUT (INOX)

* Kataloğümüzdeki teknik özellikler ve tasarım basım tarihindeki koşullara göre. Ürünlerimizin tasarım ve teknik özellikleri değiştirme hakkımız saklı tutulmuştur.

* Technical features and design at our catalogue are related to conditions at the printing date. Our rights for changing our product design and technical features are reserved.